

Nuancier des enduits fins à la chaux

Mortier fin à la chaux en pâte prêt à l'emploi ou chaux aérienne et agrégats fins

2 familles d'enduits fins sont présentées sur ce nuancier :

- mortier fin à la chaux en pâte prêt à l'emploi + pigments
- chaux aérienne et sables fins choisis pour leurs teintes naturelles

La finesse du grain de ces enduits exige un support bien préparé, plan et légèrement rugueux, en 1 ou 2 passes de 1 à 2 mm selon les supports.

Documentation de mise en œuvre :

Les conseils pour la préparation des supports et la fiche de mise en œuvre sont disponibles dans la solution suivante :

» [Votre chantier -> Décoration -> Mortier fin à la chaux en pâte prêt à l'emploi](#)

» [Votre chantier -> Décoration -> Enduit fin à la chaux](#)

APPLICATION

- Faible épaisseur
- Support plan
- Grain léger ou sous-couche granuleuse

OUTILLAGE



LE + Déco

Personnalisez votre enduit avec

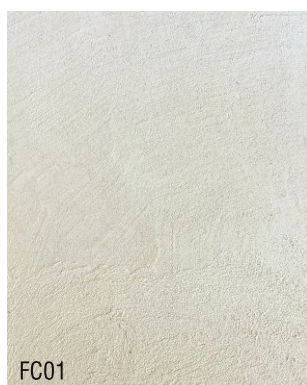
- Perles de verre colorées
- Nacre
- Paille broyée
- Chênevotte de finition

CALCULATEUR

Quels matériaux me faut-il ?



Sur www.alliance4.fr, rubrique "Aide au choix"



FC01
Mortier fin à la chaux prêt à l'emploi



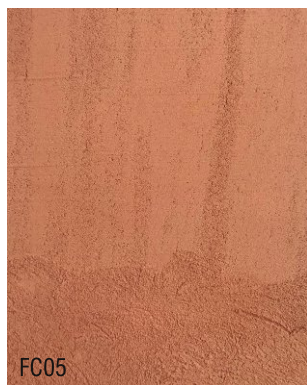
FC02
Mortier fin à la chaux prêt à l'emploi + 10 % rouge porto



FC03
Mortier fin à la chaux prêt à l'emploi + 10 % rouge rouge



FC04
Mortier fin à la chaux prêt à l'emploi + 10 % rouge indien



FC05
Mortier fin à la chaux prêt à l'emploi + 10 % rouge Apt



FC06
Mortier fin à la chaux prêt à l'emploi + 10 % ombre calcinée



FC07
Mortier fin à la chaux prêt à l'emploi + 10 % oxyde jaune



FC08
Mortier fin à la chaux prêt à l'emploi + 10 % noir indien



FC09
Mortier fin à la chaux prêt à l'emploi + 10 % vert pistache



FC10
Mortier fin à la chaux prêt à l'emploi + 10 % vert M.C.



FC11
Mortier fin à la chaux prêt à l'emploi + 10 % violet outremer



FC12
Mortier fin à la chaux prêt à l'emploi + 10 % bleu outremer

www.alliance4.fr

Dernière mise à jour 12-2020
© Alliance 4 - 2004-2020

Page 1/2

*Cette palette a été réalisée au plus près des couleurs réelles.
Il est difficile de reproduire fidèlement à l'impression et à l'écran les couleurs d'origine.
Elle est communiquée à titre indicatif*

Chaux - Chanvre - Argile
Alliance4
Matériaux de construction naturels

Nuancier des enduits fins à la chaux

Mortier fin à la chaux en pâte prêt à l'emploi ou chaux aérienne et agrégats fins



FC13
Mortier fin à la chaux prêt à l'emploi + 10 % bleu M.C.



FC14
1 vol chaux aérienne en poudre + 1,5 vol poudre de marbre blanche + 1,5 vol sable blanc N°1, 0-1



FC15
1 vol chaux aérienne en poudre + 1,5 vol poudre de marbre jaune + 1,5 vol sable blanc N°1, 0-1



FC16
1 vol chaux aérienne en poudre + 1,5 vol poudre de marbre verte + 1,5 vol sable blanc N°1, 0-1



FC17
1 vol chaux aérienne en poudre + 1,5 vol poudre de marbre rose + 1,5 vol sable blanc N°1, 0-1



FC18
1 vol chaux aérienne en poudre + 1,5 vol brique pilée 0-1 + 1,5 vol sable blanc N°1, 0-1



FC19
1 vol chaux aérienne en poudre + 1,5 vol poudre de marbre noire + 1,5 vol sable blanc N°1, 0-1



FC20
1 vol chaux aérienne en poudre + 1,5 vol poudre de marbre blanche + 1,5 vol poudre de ponce 0-1



FC21
1 vol chaux aérienne en poudre + 1,5 vol poudre de marbre rose + 1,5 vol poudre de marbre noire



FC22
1 vol chaux aérienne en poudre + 3 vol poudre de marbre blanche



FC23
1 vol chaux aérienne en poudre + 3 vol poudre de marbre jaune



FC24
1 vol chaux aérienne en poudre + 3 vol poudre de marbre rose



FC25
1 vol chaux aérienne en poudre + 3 vol poudre de marbre verte



FC26
1 vol chaux aérienne en poudre + 3 vol poudre de marbre noire